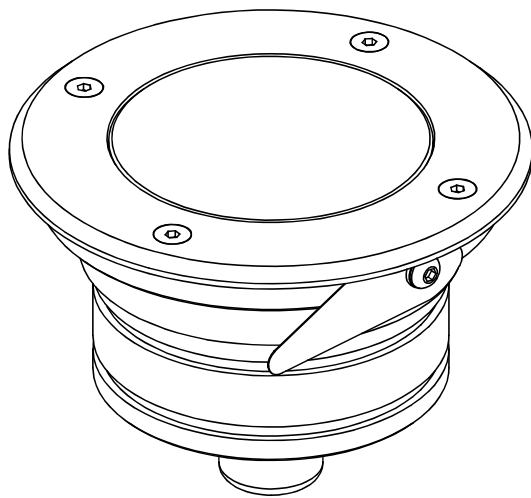
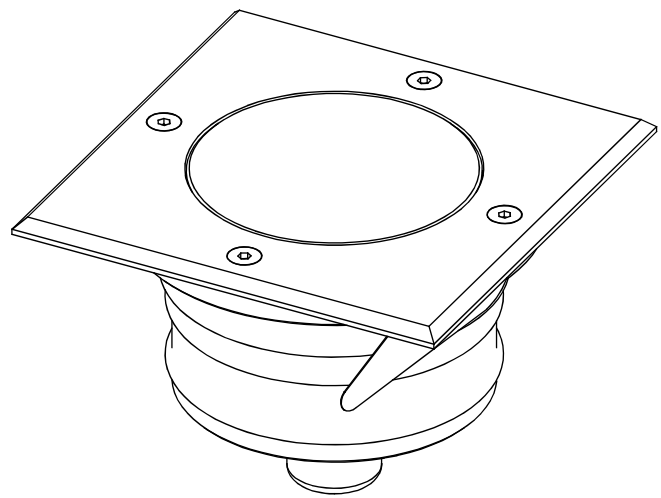


# OBLO'

ROUND



SQUARE



ISTRUZIONI DI MONTAGGIO,  
USO E MANUTENZIONE

*MOUNTING, USE AND MAINTENANCE  
INSTRUCTIONS*

**TASSONI  
&  
PESENTI**

## **ISTRUZIONI USO E MANUTENZIONE - Apparecchio illuminazione a LED**

### **AVVERTENZE**

Le seguenti istruzioni devono essere applicate per una corretta installazione, uso e manutenzione del prodotto e servono a garantire la vostra sicurezza.

E' necessario conservarle per una successiva consultazione.

Queste istruzioni devono essere a disposizione anche di chi ne avrà la manutenzione.

### **NORME Di SICUREZZA**

- Disinserire la tensione di alimentazione prima di eseguire qualsiasi operazione sull'apparecchio, compresa la pulizia.
- Verificare che il circuito di alimentazione sia dotato di idoneo dispositivo di protezione.
- Verificare che dopo il montaggio l'apparecchio risulta fissato saldamente.
- La sicurezza è garantita solo con l'uso appropriato delle istruzioni di montaggio.
- Utilizzare l'apparecchio nella posizione prevista.
- Non apportare modifiche all'apparecchio senza consultare il fabbricante.

### **MANUTENZIONE**

- Prima di effettuare le operazioni di manutenzione togliere tensione all'impianto.
- Per la sostituzione dell'alimentatore utilizzare lo stesso tipo, stessa marca e stessa potenza indicata sui dati di targa, comunque a marchio di sicurezza (IMQ, VDE, UL, ecc.).

### **USO DELL'APPARECCHIO**

Si declina ogni responsabilità per eventuali danni occorsi al prodotto, a cose e/o a persone, a causa di errata installazione e/o modifiche apportate all'apparecchio, utilizzando accessori non idonei rispetto ai dati di targa dell'apparecchio.

- E' vietata la riproduzione anche parziale di quanto contenuto in queste istruzioni d'uso e nelle istruzioni di montaggio che accompagnano ogni singolo apparecchio.

### **SMALTIMENTO APPARECCHIO-RAEE**

A fine vita il prodotto è un rifiuto che rientra nella direttiva comunitaria 2002/96/EC - RAEE (Rifiuto di Apparecchiatura Elettrica ed Elettronica), non deve essere smaltito come rifiuto domestico ed è responsabilità dell'utente smaltirlo correttamente. Per determinare l'ubicazione delle aree pubbliche di raccolta contattare l'Ente di raccolta rifiuti del proprio comune.

### **ATTENZIONE : OGNI MODIFICA DELL'APPARECCHIO E' PROIBITA SENZA AUTORIZZAZIONE DEL FABBRICANTE.**

La sicurezza dell'apparecchio è garantita solo rispettando le normative europee del settore elettrico e le istruzioni contenute in questa scatola; pertanto è necessario conservarle.

Il rispetto di queste istruzioni è fondamentale per il corretto funzionamento dell'apparecchio e dell'impianto.

L'installazione deve essere fatta da personale qualificato.

Togliere tensione prima di eseguire le operazioni di manutenzione e pulizia dell'apparecchio.

Gli apparecchi in classe I devono essere collegati al circuito di terra dell'impianto.

La sorgente luminosa contenuta in questo apparecchio di illuminazione può essere sostituita esclusivamente dal costruttore.

### **IMPORTANTE : LA GARANZIA NON VIENE RICONOSCIUTA NEI SEGUENTI CASI :**

- Errata installazione
- Errato collegamento alla linea di alimentazione
- Negligente stoccaggio e brandeggio
- Sostituzione di componenti con altri non di nostra fornitura
- Manomissione
- Assenza o non corretta manutenzione
- Mancato rispetto delle istruzioni di montaggio allegate
- Installazione in aree sismiche o comunque con presenza di forti vibrazioni
- Danni causati da atti di vandalismo.

### **ATTENZIONE:**

Qualsiasi tentativo di intervento sui LED, non autorizzato dal fabbricante, comporta la decadenza immediata della garanzia.

Pertanto, in caso di disservizio dell'apparecchio occorre fare una segnalazione al fabbricante per la riparazione sostituzione.

### **RACCOMANDAZIONI GENERALI DI INSTALLAZIONE:**

Utilizzare solo cavi di alimentazione in doppia guaina. Non entrare con fili singoli.

Usare solo cavi flessibili in gomma <HAR> di diametro adatto. NON USARE CAVI RIGIDI (e/o CON ANIMA METALLICA (Cavi rigidi possono compromettere la tenuta IP65).

N.B.: prima di intervenire, assicurarsi che l'interruttore generale sia staccato.

## USE AND MAINTENANCE INSTRUCTIONS - LED lighting luminaire

### WARNINGS

*The following instruction should be applied to proper installation, use and maintenance of product and serve to guarantee your safety. Is necessary to preserve them for later consultation.*

*These instruction must be available and for those who will have the maintenance.*

### SAFETY NORM

- Switch off the power supply before performing any work on the luminaire, including cleaning.
- Check that the power supply circuit is equipped with a protection device.
- Check that after mounting the device is securely fastened.
- The safety can only be guaranteed by the appropriate use the installation instructions.
- Use the luminaire in the expected position.
- Do not modify the luminaire without contact the manufacturer.

### MAINTENANCE

- Before carrying out maintenance operations switch off the system.
- To replace the ballast using the same type, same brand and same power indicated on the data plate, however with the security mark (IMQ, VDE, UL, etc.).

### USE OF THE LUMINAIRE

- We accept no liability for any damage occurred to the product, things and/or people, because incorrect installation and/or modifications equipment, using accessories that are not suitable compared to the data on the label.
- Is forbidden even partial reproduction of the contained in these instruction and in the installation instruction that accompany each single device.

#### Disposal device - RAEE

*At the end of the product life is a rejection of that part of the Community Directive 2002/96/EC-RAEE (Waste of Electrical and Electronic Equipment), should not be treated as household waste and is user's responsibility to dispose of it properly.*

*To determin the location of the public areas contact the collection agency for collection of waste their municipality.*

### ATTENTION: ANY MODIFICATION OF THE DEVICE IS FORBIDDEN WITHOUT PERMISSION OF THE MANUFACTURER

*The security of the device is guaranteed only compliance with the European Norms electric and instructions contained in this box, so you need to keep them.*

*Compliance with this instructions is very important for the correct operation of the appliance and system. The installation must be made by personal qualified. Disconnect the power supply before carrying out any maintenance and cleaning.*

*The devices in insulation class I must be connected to the earth circuit of the system.*

*The light source contained in this lighting fixture can be replaced only by the manufacturer.*

### IMPORTANT: THE WARRANTY DOES NOT APPLY IN THE FOLLOWING CASES:

- Incorrect installation
- Incorrect connection to the power supply line
- Negligent storage and handling
- Replacement of components with other components not supplied by us
- Tampering
- Lack of or incorrect maintenance
- Failure to comply with the annexed assembly instructions
- Installation in seismic areas or areas subject to strong vibrations
- Damages caused by vandalism

### PLEASE NOTE:

*Any attempt to intervene on the LEDs not authorised by the manufacturer shall immediately void the warranty. Therefore, in case of malfunction, contact the manufacturer for repairing or replacing the product.*

### GENERAL INSTALLATION RACCOMANDATIONS:

*Use only supply cables with double case. Do not enter with single cables.*

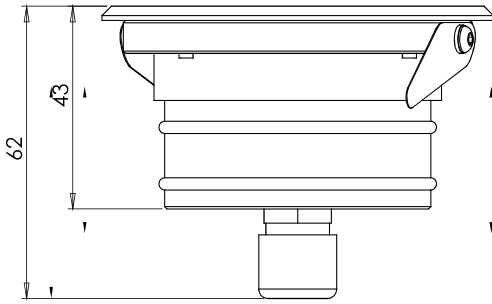
*Use only <HAR> flexible cables of suitable diameter.*

*DO NOT USE HARD CABLES OR ARMOURED CABLES (Hard cable could effect the IP67 protection)*

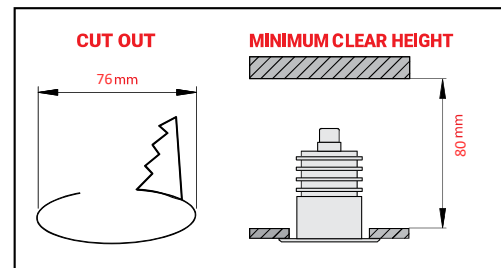
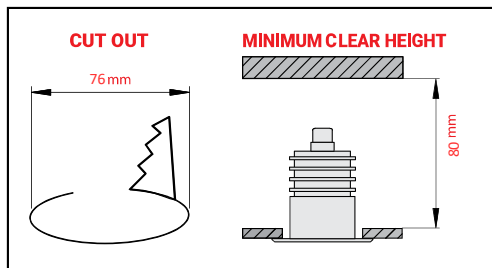
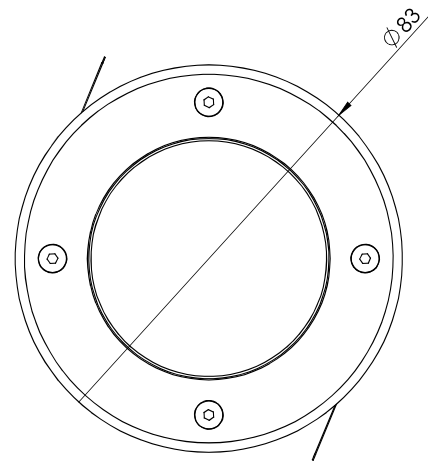
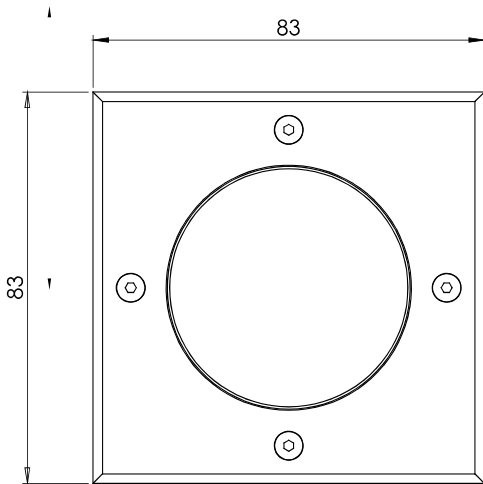
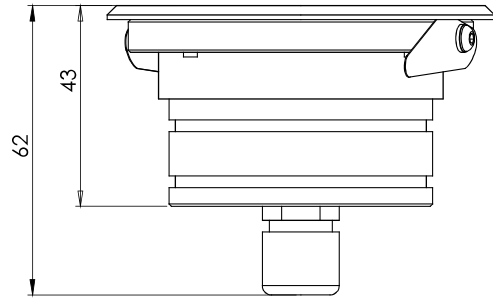
*N.B. : Prior to intervening on the fixture, ensure that the main switch is disengaged.*

# OBLO'

## SQUARE



## ROUND



### DATI TECNICI – TECHNICAL DATA

**Ingresso / Input:** 220-240 V – 50-60 Hz

**Potenza assorbita con alimentatore/**

**Power consumption with ballast:** 4,5 W

CEI/EN 60598-1; CEI/EN 60598-2-2; EN 62031; EN 62471; EN 55015; UNI 11356

**CLASSE DI ISOLAMENTO: III**  
**INSULATION CLASS: III**

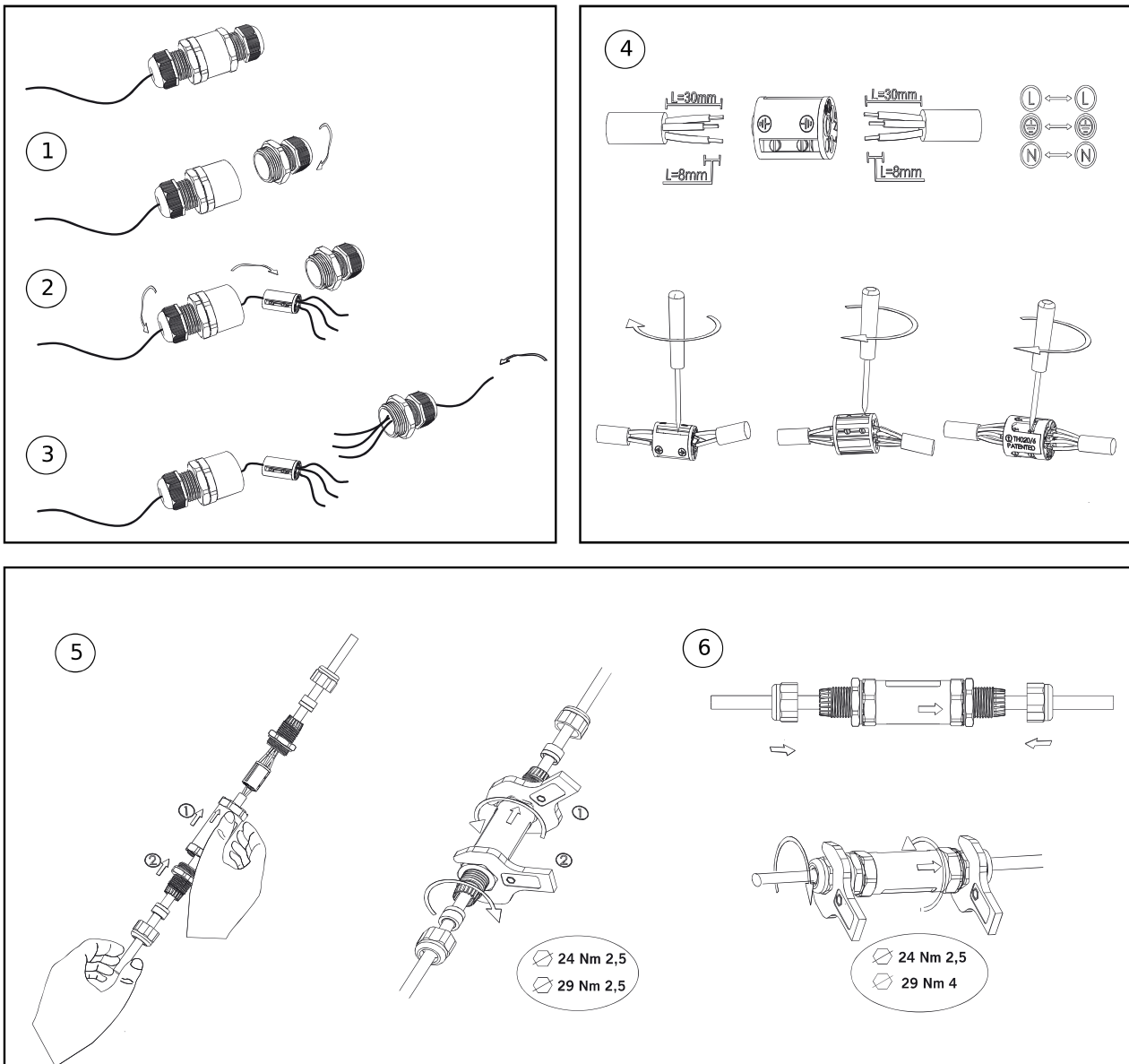


**IP 68**



# ISTRUZIONI DI MONTAGGIO CONNETTORI

## CONNECTORS ASSEMBLY INSTRUCTIONS



### ISTRUZIONI DI MONTAGGIO

**N.B.:** Prima di intervenire sull'apparecchio, accertarsi che l'interruttore principale sia disinserito.

Per effettuare il collegamento elettrico e il montaggio dell'apparecchio si deve operare come segue:

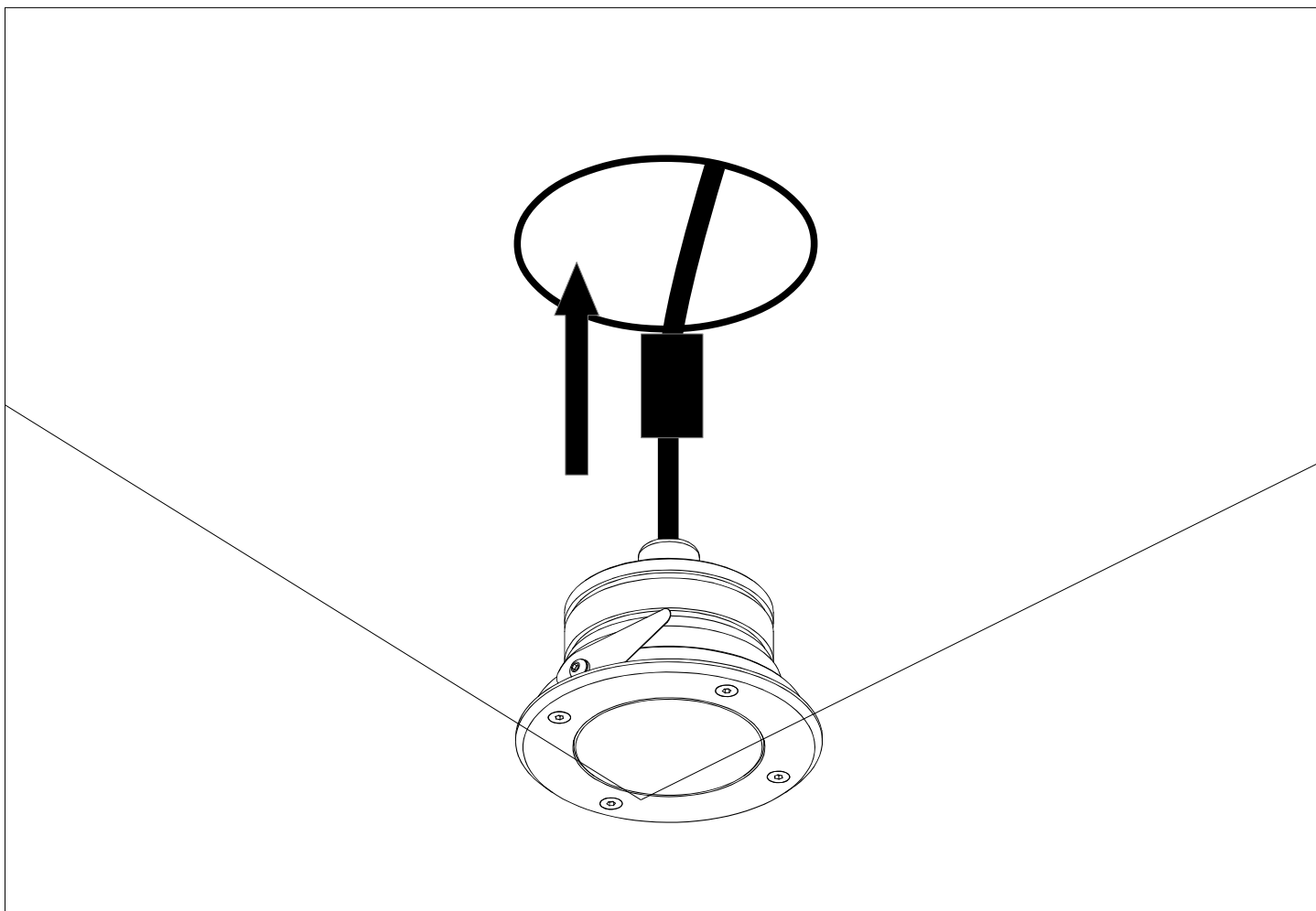
- 1) Svitare il giunto dal lato da cablare
- 2) Allentare il giunto nel lato del pressacavo già connesso ed estrarre il connettore
- 3-4) Inserire il cavo e cablarlo come indicato in figura
- 5-6) Reinserire il connettore e rimontare il tutto

### MOUNTING INSTRUCTIONS

**N.B.:** Prior to intervening on the fixture, ensure that the main switch is disengaged.

Proceed as follows to wire and assemble the luminaire:

- 1) Remove the joint from side-to-wire
- 2) Loosen the joint in the side of the cable already connected and pull the connector
- 3-4) Insert the cable and connect it as shown in the figure
- 5-6) Re-insert the connector and reassemble



Inserire il prodotto nel foro, precedentemente realizzato, fissandolo con le alette di sicurezza al foro.

*Insert the product in the hole, previously made, fixing it with the security fings.*